



Описание

Платформенные весы ROC всегда состоят из центрального элемента с 4 опорными точками. В наличии имеются три элемента данного типа: модуль 4 м, 6 м и 7 м.



Центральный
модуль 4 м

Центральный
модуль 6 м

Центральный
модуль 7 м

Для получения желаемой длины к каждому концу данного центрального модуля могут добавляться один или два боковых модуля с двумя опорными точками. В наличии имеются два элемента данного типа: модуль 6 м и модуль 7 м.



Боковой модуль 6 м

Боковой модуль 7 м

Общее описание

Платформенные весы ROC, разработанные для взвешивания транспортных средств, представляют собой модульную конструкцию из сборного бетона, позволяющую с помощью 5 стандартных элементов создать размер, который подойдет для Вашего проекта.

Такая концепция из структурного бетона, полностью залитого на заводе, дает многочисленные преимущества:

- условия установки: на грунте или на неглубокой яме с упрощенными предварительными строительными работами;
- сроки установки:
 - один грузовой автомобиль для доставки всех необходимых элементов,
 - в течение 24 часов, включая начальную проверку,
 - без заделки;
- условия эксплуатации:
 - для варианта в яме проезд в любом направлении,
 - смотровые люки для доступа к функциональным органам (датчикам, упорам, соединительной муфте) из оцинкованной стали,
 - при необходимости легко перемещается и переустанавливается;
- срок службы: коррозионная стойкость, ударопрочность, устойчивость к перегрузкам и вибрации.

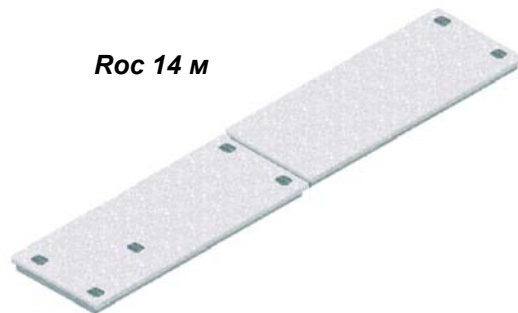
Платформенные весы ROC оснащаются либо аналоговыми датчиками SCL 35т, либо датчиками ASL 30т для получения всех преимуществ от использования цифровой цепи.

Соответствие европейским стандартам

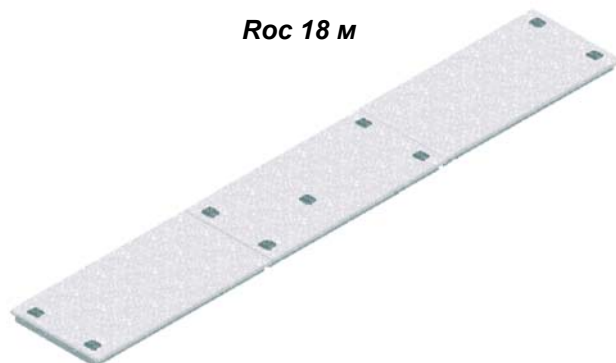
- Изделие соответствует определению классического приемника нагрузки согласно руководству WELMEC 2.4.

Пример исполнения:

Рос 14 м



Рос 18 м



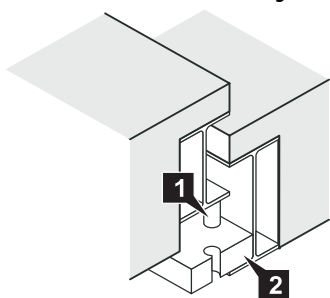
Каждая опорная точка оснащена:

- датчиком и связанными с ним элементами,
- механическим упором, защищающим от боковых и/или продольных ударов.

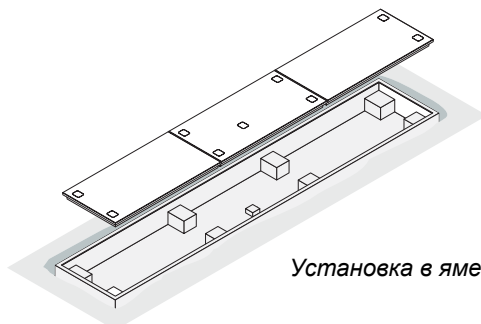
Имеющиеся модели:

Длина	Модули центральные			Модули боковые		Датчики	Предел нагрузки
	4 м	6 м	7 м	6 м	7 м		
4 м	1	-	-	-	-	4	30 т
6 м	-	1	-	-	-	4	30 т
7 м	-	-	1	-	-	4	30 т
12 м	-	1	-	1	-	6	50 т
13 м	-	-	1	1	-	6	50 т
14 м	-	-	1	-	1	6	50 т
16 м	1	-	-	2	-	8	50 т
17 м	1	-	-	1	1	8	50 т
18 м	-	1	-	2	-	8	50 т
19 м	-	1	-	1	1	8	50 т
20 м	-	1	-	-	2	8	50 т
22 м	1	1	-	2	-	12	50 т
24 м	-	2	-	2	-	12	50 т

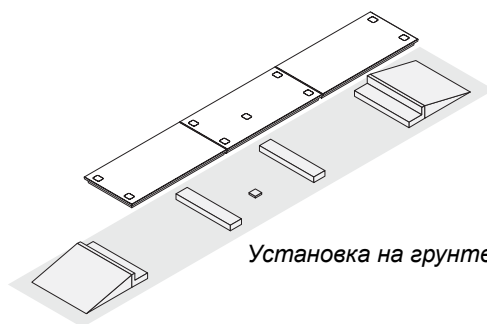
Тип межмодульного соединения



1. Центровочный палец
2. Амортизирующая плита



Установка в яме



Установка на грунте

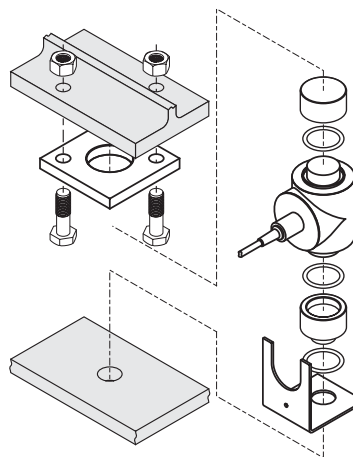
Строительные услуги и необходимые для установки материалы не входят в объем поставки PRECIA-MOLEN. Однако PRECIA-MOLEN предоставляет весь пакет схем и документации для проведения строительных работ.

Технические характеристики

Модуль	Длина	Ширина	Высота	Вес
Центральный - 4 м	4 м	3 м	390 мм	5,9 т
Центральный - 6 м	6 м	3 м	390 мм	8,4 т
Центральный - 7 м	7 м	3 м	390 мм	12,2 т
Боковой - 6 м	6 м	3 м	390 мм	8,6 т
Боковой - 7 м	7 м	3 м	390 мм	12,4 т

Прочие элементы поставляются в деревянном ящике (около 200 кг).

Способ монтажа датчиков*



Типы установки

Опции и аксессуары

■ Направляющая для колес

Ширина проезда: 2,70 м



■ Комплект защиты от грызунов



■ Люки для проведения очистки

Разрешен проезд в любом направлении.

Размеры люков:

- Модуль 6 м:
L x l = 1 730 x 640 мм
- Модуль 7 м:
L x l = 2 400 x 600 мм

■ Прочее

- Т-образное соединение

* Для монтажа датчиков, отличных от моделей ASL/SCL, свяжитесь с нами.

Ваш специалист

Реальный вид может отличаться от представленного на изображениях. Precia-Molen оставляет за собой право в любое время изменять характеристики описанного в данном проспекте оборудования.

Юридический адрес и завод
BP 106 - 07000 Privas - FRANCE
Тел. 33 (0) 475 664 600
Факс 33 (0) 475 658 330
E-MAIL webmaster@preciamolen.com
RCS: 386 620 165 RCS Aubenas

**PRECIA
MOLEN™**